

২৬শে এপ্রিল ২০২২ থেকে আপডেট করা নিরাপদ ব্যবস্থাপনার ব্যবস্থা

ভ্যাকসিনযুক্ত-ভিন্ন নিরাপদ ব্যবস্থাপনার ব্যবস্থা তুলে নেওয়া

- আপনি যদি উচ্চ ঝুঁকিপূর্ণ সেটিংস হিসাবে বিবেচিত কার্যক্রমে অংশগ্রহণ করেন (যেমন, ৫০০ জনের বেশি অংশগ্রহণকারীর সাথে ইভেন্টে অংশ নেওয়া, ক্যান্টিন বা বিয়ার গার্ডেনের মতো খাবার ও পানীয়ের প্রতিষ্ঠানে থাওয়া বা পান করা) তাহলে আপনাকে সম্পূর্ণ ভ্যাকসিন নেওয়া হতে হবে।



গ্রুপের সাইজ

- গ্রুপ সাইজের কোন সীমা নেই
- নিরাপদ দূরত্বের প্রয়োজন নেই

কমিউনিটি পরিদর্শন

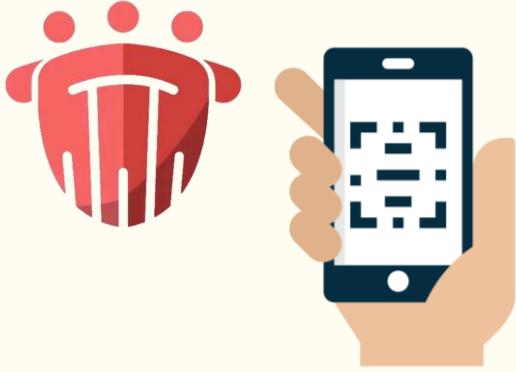
- সকল কর্মীদের জন্য অনুমোদিত
- কমিউনিটিতে যাওয়ার জন্য ART করার দরকার নেই
- সকল কর্মীদের কমিউনিটিতে যাওয়ার জন্য একটি এক্সিট পাসের জন্য আবেদন করতে হবে





বিনোদন কেন্দ্র (RC) পরিদর্শন

- RC পরিদর্শন করার জন্য এন্ট্রি পাসের প্রয়োজন নেই
- আপনি যে কোনো সময় RC পরিদর্শন করতে পারেন
- কোন ART এর প্রয়োজন নেই



ট্রেস টুগেদার এবং সেফ এন্ট্রি

- যদি উচ্চ ঝুঁকিপূর্ণ সেটিংসের জন্য না হয় তাহলে TraceTogether টোকেন বা মোবাইল অ্যাপ্লিকেশন ব্যবহার করে চেক ইন করার প্রয়োজন নেই
- মোবাইল অ্যাপ্লিকেশন মুছে ফেলবেন না বা টোকেন ফেলে দিবেন না

মাস্ক-পরা

- ডরমেটরির রুম ছাড়া ইনডোর সেটিংসের জন্য (যেমন মিনিমার্ট, জিম, লিফট, ক্যান্টিন, সর্বসাধারণের রান্নার সুবিধা) এখনো মাস্ক পরা প্রয়োজন হবে



মাস্ক পরা এবং মাস্ক পরা ছাড়া ক্রীড়া কার্যক্রম

- গ্রুপ সাইজের কোন সীমা নেই
- ধারণ ক্ষমতার কোন সীমা নেই
- যদি কঠোর ব্যায়াম না করা হয় তাহলে অভ্যন্তরীণ ক্রীড়া সুবিধার জন্য মাস্ক পরা প্রয়োজন হবে